

# Die Botter – Zeugen längst vergangener Zeiten

EL-Serie (3): „Elburg – Hansestadt und Partnergemeinde von Haselünne“ – Die spannende Geschichte der einstigen Fischfang-Segelschiffe

Von Reinhard Fanslau

**Elburg/Niederlande (EL) – Im dritten Teil der Serie über Elburg, der niederländischen Partnerstadt von Haselünne, geht es um die für die alte Hansestadt so charakteristischen Botter. Dabei handelt es sich um historische Segelschiffe, die früher zum Fischfang eingesetzt wurden.**

Sie sehen massiv und schwerfällig aus und bestimmen das Bild im Hafen von Elburg: Botter. Dabei handelt es sich um traditionelle Flachbodenschiffe, die früher zum Fang von Aal, Hering und Plattfisch in der Zuiderzee eingesetzt wurden. Das Aus für die Flotte kam 1956, als Elburg den Zugang zum offenen Meer verlor. Dass immerhin noch 12 Botter knapp 60 Jahre später im Hafen von Elburg zu finden sind, ist der „Stichting tot Behoud van Elburger Botten“. Die Stiftung setzt sich für den Erhalt der traditionsreichen Schiffe ein. Direkt neben den Liegeplätzen im Binnenhafen befindet sich die historische Werft, in der sich eine festangestellte Kraft und viele ehrenamtliche Helfer mit den Botter

beschäftigen. In der Werft ist im ersten Stock auch das Bottermuseum zu finden, in dem interessierte alles über die Geschichte der außergewöhnlichen Boote erfahren.

Schwerfällig mögen die ehemaligen Fischfangschiffe aussehen. Sie sind es aber nicht, sondern nehmen ganz schön Fahrt auf. Das zeigt sich auf touristischen Ausfahrten auf das Veluwemeer, für die die Botter heute eingesetzt werden. Wer will, kann ein Schiff auch für eine private oder Firmenfeier buchen.

Auf dem Schiff sehen die Mitreisenden aus nächster Nähe, zwei besondere Eigenschaften der Botter. Da wären zum einen die braunen Segel. Zu ihrer typischen Farbe kommen sie durch einen speziellen braungelben Gerbstoff, der die Segel gegen alle Wettereinflüsse schützt. Zum anderen hat jede Botter einen Fischbehälter an Bord. Dieser ist so konstruiert, dass über Löcher in der Bordwand stets frisches Wasser einfließt. Zum anderen sind die Segel der Botter seit jeher braun, da sie mit speziellen einem desinfizierenden braungelben Gerbstoff behandelt



Im Elburger Hafen liegen die Botter, im Hintergrund die Museumswerft.

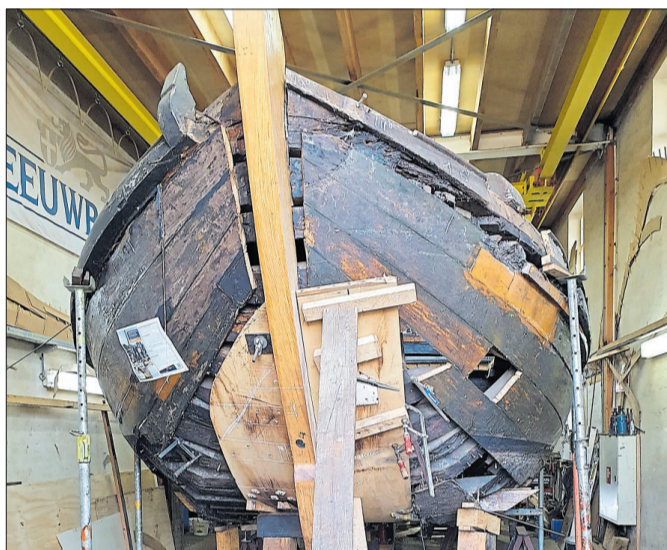
Fanslau-Fotos

werden, der das Segeltuch gegen Wettereinflüsse schützt.

Die Botter tragen auch zum jährlichen Höhepunkt im Veranstaltungskalender der Stadt Elburg bei. Jedes Jahr Anfang September finden hier am Tag des offenen Denkmals – den es auch bei uns gibt – die Botterdage statt.

Moderne Schiffe sind an diesem Tag so gut wie gar nicht im Hafen zu sehen. Sie haben Platz gemacht für bis zu 50 historische Botter. Maritime Musik und der Geruch von geräucherter Aal gehören zu den Botterdage wie die Butter aufs Brot.

Weitere Infos unter [www.holland-hanse.de](http://www.holland-hanse.de)



Ein altes Schiff wird in der Museumswerft wieder aufgemöbelt.



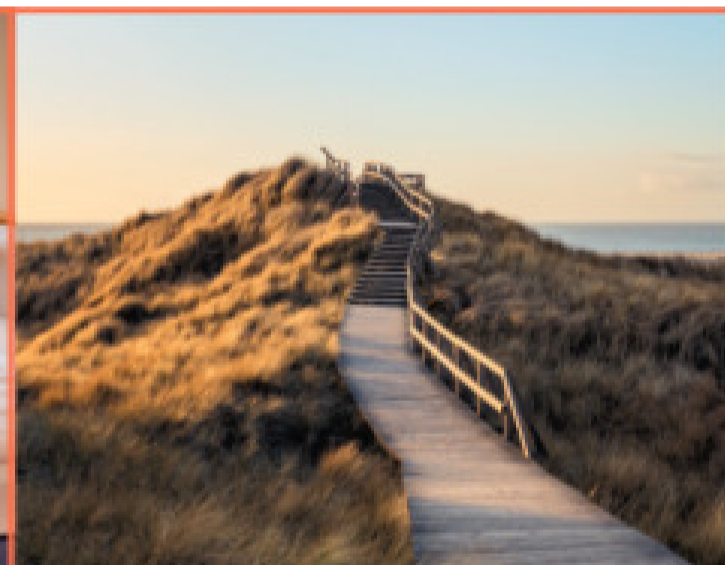
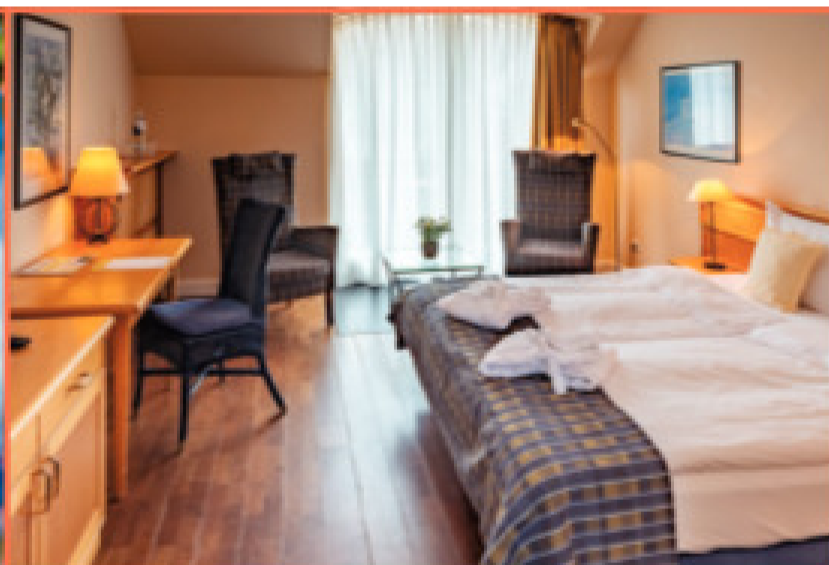
Ein Schiff kommt von einer Ausfahrt zurück.



Bei den Ausfahrten dürfen auch mal die Gäste ans Ruder.



Das Bottermuseum zeigt alles über die Geschichte der Schiffe.



EL TOUR

„Insel Entspannung“

Sonnenresort Hüttmann  
Insel Amrum

#### Leistungen bei eigener Anreise:

- ✓ Ihre Anreise ist täglich möglich
- ✓ 3 Übernachtungen im Doppelzimmer „Standard“
- ✓ Täglich leckeres Frühstücksbuffet
- ✓ 1 Glas Crémant an der Bar
- ✓ 3 mal 3-Gang-Abendmenü
- ✓ 1 mal Aromaöl-Ganzkörpermassage pro Person (ca. 60 Minuten)
- ✓ Nutzung der Gesundheits-Oase mit Sauna, Biosauna, Dampfbad, Einzelwhirlpool, Solarium, Infrarotsitz und Erlebnisduschen

#### Preis pro Person:

Doppelzimmer „Standard“	450,- €
Einzelzimmer „Economy“	470,- €

Reisezeitraum: September bis Oktober 2023

Ihre Anreise ist täglich möglich (Feiertage ausgenommen)

#### Beratung und Reservierung

05321 68 55 40  
[info@sonnenhotels.de](mailto:info@sonnenhotels.de)

sowie in allen Geschäftsstellen Ihrer Tageszeitung

Hotelpartner:  
Sonnenhotels GmbH  
Gerhard-Weule-Straße 20  
38644 Goslar

Buchungscode: NOZ-2308-SHM

Verlängerungsnächte oder andere Zimmerkategorien auf Anfrage.

sonnenresort  
**HÜTTMANN**  
CLASSIC

Eigene Hin- und Rückreise. Alle Preise inklusive Kurort, Ausgebuchte Termine, Programmleistungen und Druckfehler vorbehalten. Alle Preise inklusive MwSt. Es gelten unsere Allgemeinen Geschäftsbedingungen.

EL EMSLAND  
KURIER